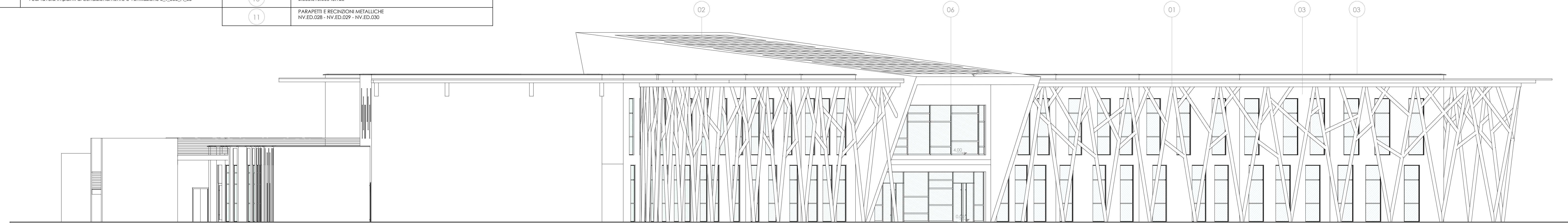
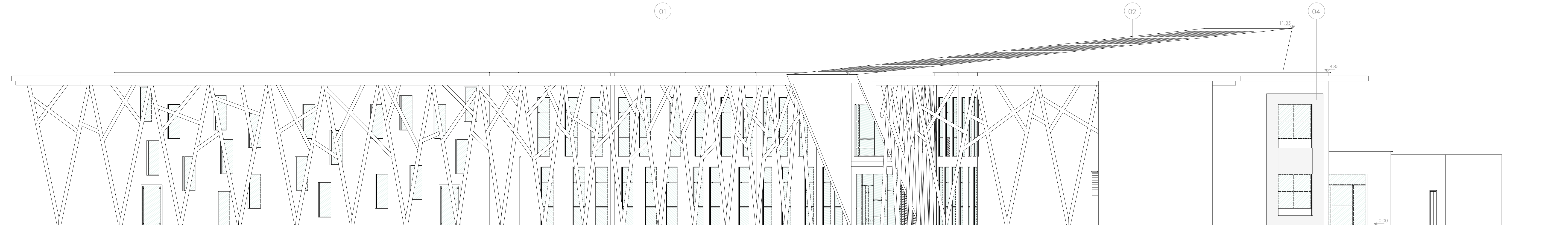


MATERIALI E FINITURE

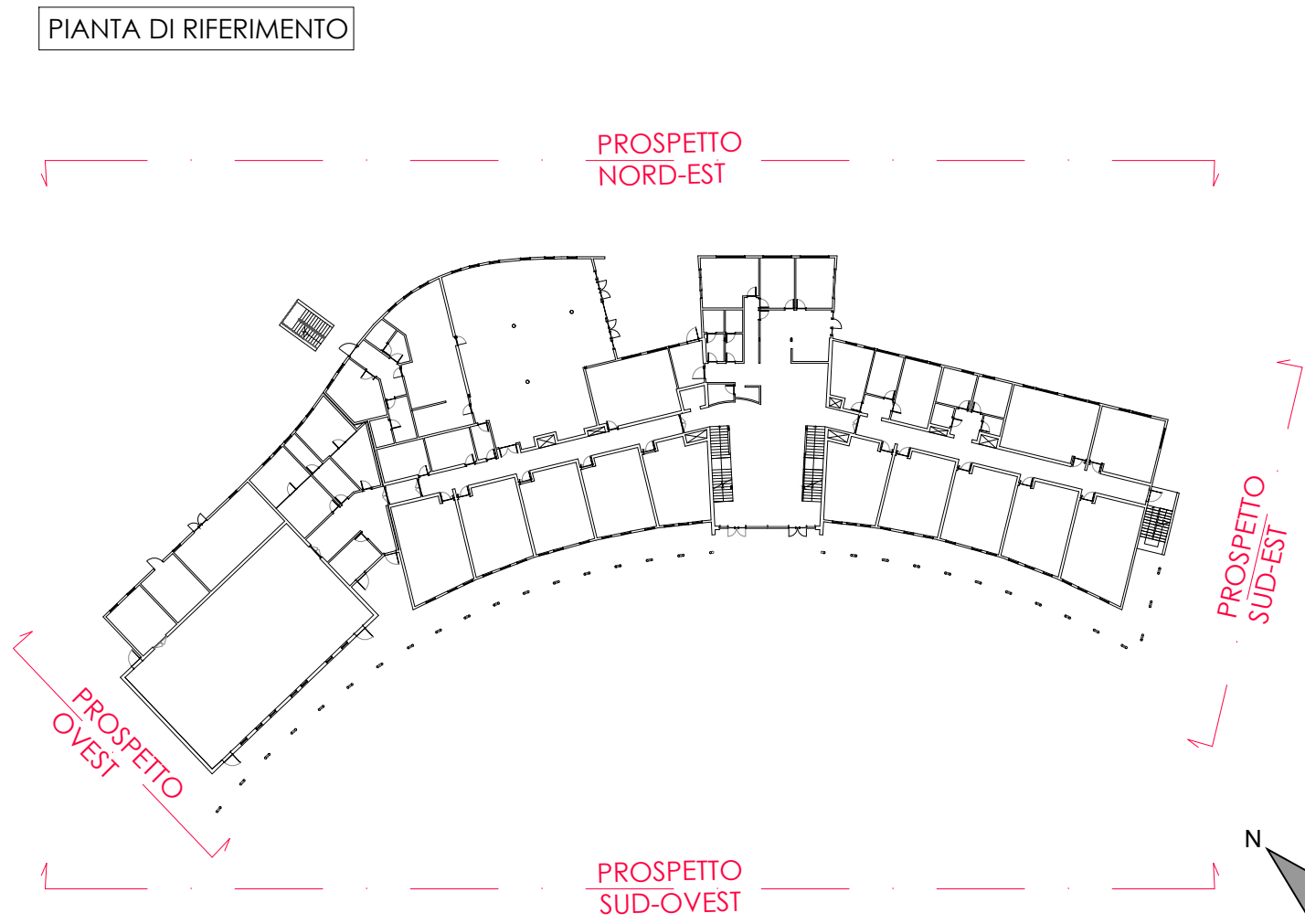
01	ALBERATURA IN ACCIAIO - NV.ED.026 - B.039.005.00026.010 - B.039.005.00036.005 Vedi tavola Strutture E_T_320_A_140	06	FACCIATA VETRATA CONTINUA NV.ED.015
02	PANNELLI FOTOVOLTAICI NV.IE.003 Vedi tavola Impianti distribuzione ed illuminazione E_T_331_A_20	07	SRRAMENTI IN ALLUMINIO NV.ED.014
03	PITTURA MULTICOLOUR Compresa nella voce NV.ED.023 - COLORI A SCELTA DELLA DL	08	MANTO DI COPERTURA IN TETTO VERDE CON PIANTUMAZIONE IN SEDUM MISTO NV.ED.009
04	AGGETTI IN MATERIALE ISOLANTE EPS Compresa nella voce NV.ED.023 - COLORI A SCELTA DELLA DL	09	MANTO DI COPERTURA IN ALLUMINIO B.030.010.00025.005
05	MACCHIANA UNITA' DI TRATTAMENTO ARIA Vedi tavola Impianti di condizionamento e ventilazione E_T_335_A_35	10	LATONERIE SAGOMATE IN ALLUMINIO B.030.010.00045.120
		11	PARAPETTI E RECINZIONI METALLICHE NV.ED.028 - NV.ED.029 - NV.ED.030



PROSPETTO OVEST



PROSPETTO SUD-EST



PROVINCIA AUTONOMA DI TRENTO

Comittente:  
**COMUNE DI BORGO VALSUGANA**  
Piazza Degasperi, 20 Tel.: +39 0461 758700 www.comune.borgo-valsugana.it  
I-38051 Borgo Valsugana (TN) Fax: +39 0461 758787 comune@comune.borgo-valsugana.it



Oggetto:  
**REALIZZAZIONE DELLE NUOVE SCUOLE ELEMENTARI  
SULLE PP.FF. 102/2 -104/4 - 105 - 4816/6 C.C. BORGO**



Progettazione definitiva architettonica  
arch. Gianluca Perottoni

PROGETTAZIONE ESECUTIVA

FASE PROGETTO:	TIPO ELABORATO:	CATEGORIA:	OPERA:	NUM. PROG.:	REVISIONI:	SCALA:	DATA:
E	T	310	A	30	0	1:100	Febbraio 2016

TITOLO ELABORATO:  
Prospetti 1/2

PROGETTISTA E DIRETTORE TECNICO:

PROGETTISTA:

FILE: Progetto\_mscuola.dwg CLIP: B39H10001600007